



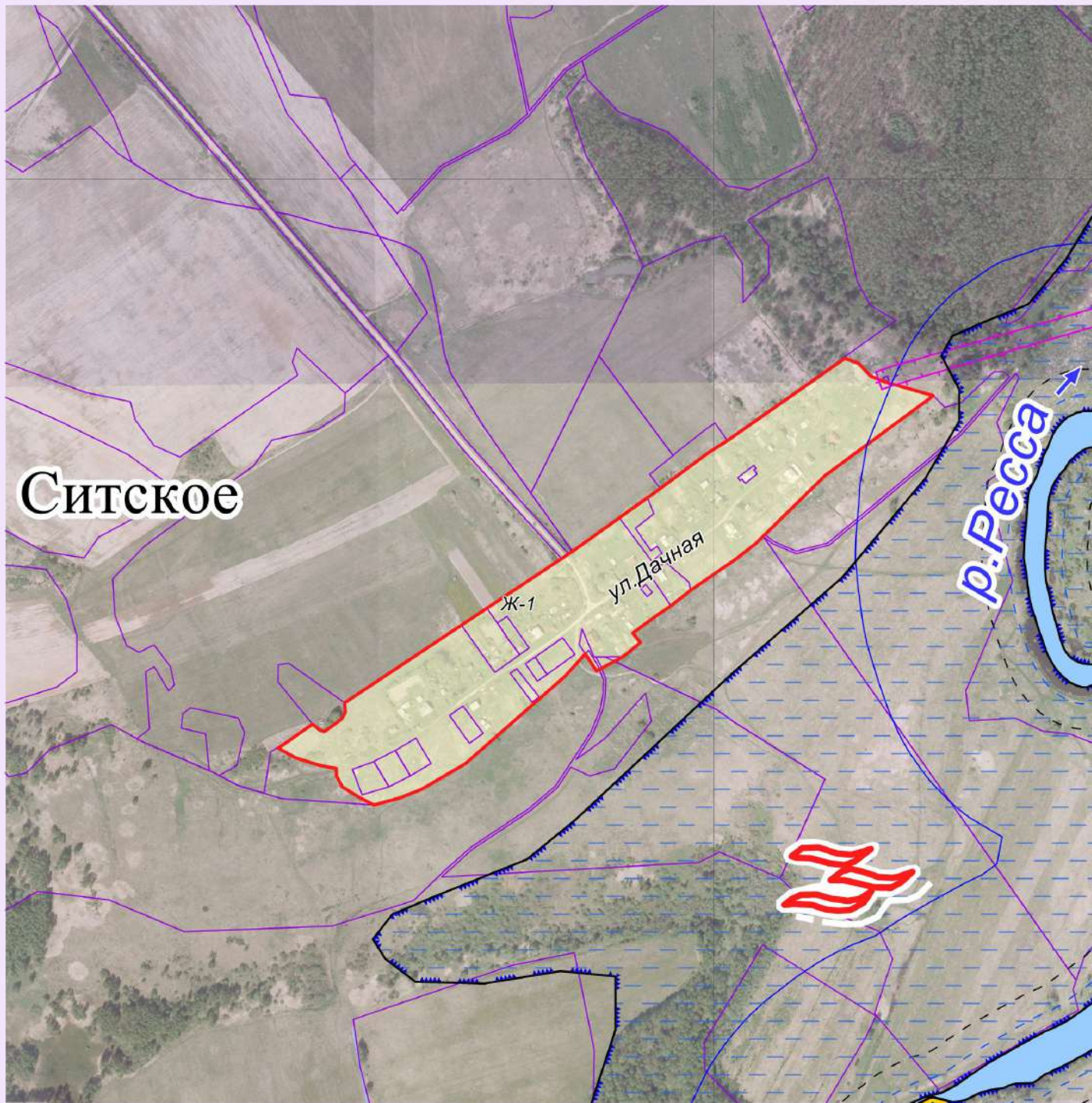
**ФРАГМЕНТ КАРТ ГРАДОСТРОИТЕЛЬНОГО ЗОНИРОВАНИЯ
И ГРАНИЦ ЗОН С ОСОБЫМИ УСЛОВИЯМИ ИСПОЛЬЗОВАНИЯ ТЕРРИТОРИИ ДЕР. СИТСКОЕ
муниципального образования сельского поселения "Деревня Рыляки"
Юхновского района Калужской области**

П
Р
А
В
И
Л
А

З
Е
М
Л
Є
П
О
Л
Ь
З
О
В
А
Н
И
Я

И

З
А
С
Т
Р
О
Й
К
И



Условные обозначения: приложение № 13

Глава администрации
МО СП "Деревня Рыляки"

Масштаб 1: 5 000

_____ О. А. Муртузалиева

